



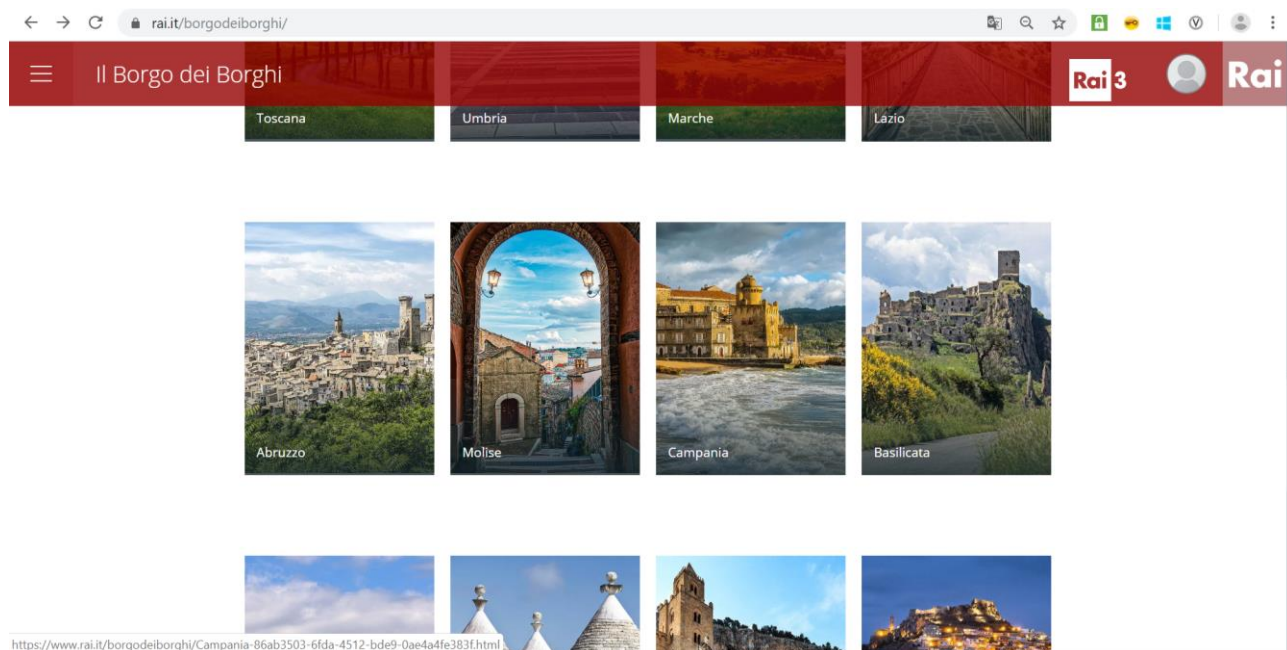
COMUNE DI MONTESARCHIO

ASSESSORATO AL COMMERCIO

Istruzioni per VOTARE MONTESARCHIO nella sfida "IL BORGO DEI BORGHI"

Si ricorda che per poter votare bisogna disporre di un indirizzo email valido

- 1- Accedere al sito www.rai.it/borgodeiborghi/
- 2- Scorrere la lista delle Regioni in gara e cliccare su CAMPANIA




- 3- Compariranno i 3 borghi in gara, cliccare su VOTA in corrispondenza di Montesarchio


← → ↻ rai.it/borgodeiborghi/Campania-86ab3503-6fda-4512-bde9-0ae44fe383f.html

Il Borgo dei Borghi Rai

Campania



CASTELLABATE (SALERNO) [Vota](#) [Guarda il video](#)



MONTESARCHIO (BENEVENTO) [Vota](#) [Guarda il video](#)


javascript:void(0)

4 – se non si è già iscritti, sarà chiesto di registrarsi

← → ↻ http://www.rai.it/user/login.html

Rai - Login

Accedi o Registrati



Accedere a Rai è semplice e gratuito e ti permetterà di vedere contenuti scelti solo per te.

Puoi accedere con

[f Accedi](#) [Twitter](#) [Google](#)

oppure


Email

Password

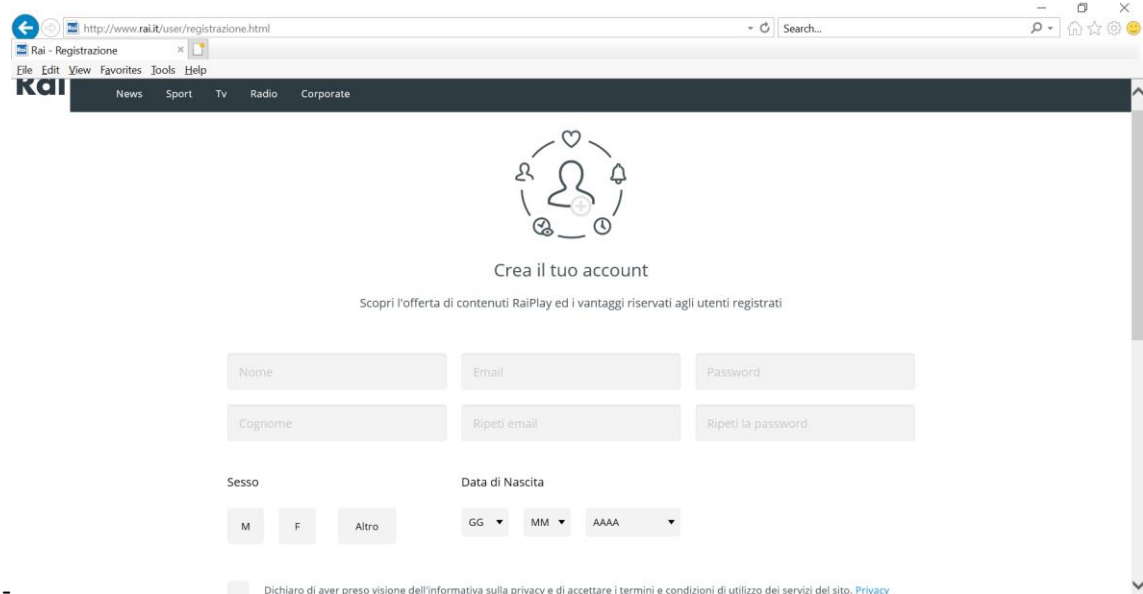
[Accedi](#)

[Hai perso la password?](#)

Non hai un account? [registrati](#)

<http://www.rai.it/user/registrazione.html>  Hai problemi con la registrazione?

4- Inserire le proprie credenziali

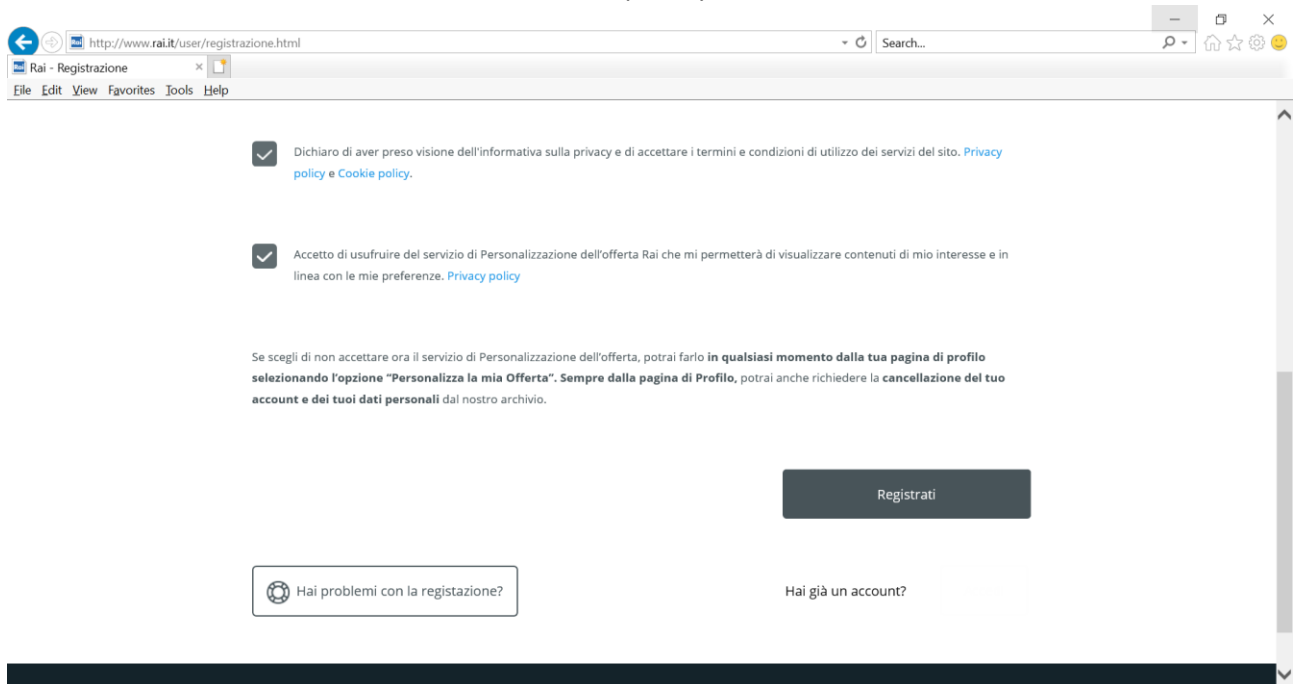


The screenshot shows a web browser window with the URL <http://www.rai.it/user/registrazione.html>. The page title is "Rai - Registrazione". The Rai logo is visible in the top left corner. The main heading is "Crea il tuo account" with a sub-heading "Scopri l'offerta di contenuti RaiPlay ed i vantaggi riservati agli utenti registrati". The form contains the following fields: "Nome", "Email", "Password", "Cognome", "Ripeti email", and "Ripeti la password". Below these are "Sesso" (M, F, Altro) and "Data di Nascita" (GG, MM, AAAA). At the bottom, there is a checkbox for "Dichiaro di aver preso visione dell'informativa sulla privacy e di accettare i termini e condizioni di utilizzo dei servizi del sito." with a link to "Privacy".

5 – inserire Nome, Cognome, email, Password, Sesso, Data di nascita

6 – Scegliere una password con maiuscole, numeri e lettere (es. Montesarchio2019)

7 – dichiarare di accettare le condizioni relative alla privacy e cliccare su REGISTRATI



The screenshot shows the same web browser window, but the form fields are not visible. Instead, there are two checked checkboxes with the following text: "Dichiaro di aver preso visione dell'informativa sulla privacy e di accettare i termini e condizioni di utilizzo dei servizi del sito." and "Accetto di usufruire del servizio di Personalizzazione dell'offerta Rai che mi permetterà di visualizzare contenuti di mio interesse e in linea con le mie preferenze." Below this, there is a paragraph: "Se scegli di non accettare ora il servizio di Personalizzazione dell'offerta, potrai farlo in qualsiasi momento dalla tua pagina di profilo selezionando l'opzione 'Personalizza la mia Offerta'. Sempre dalla pagina di Profilo, potrai anche richiedere la cancellazione del tuo account e dei tuoi dati personali dal nostro archivio." At the bottom right, there is a dark button labeled "Registrati". At the bottom left, there is a link "Hai problemi con la registrazione?" and at the bottom right, a link "Hai già un account?".

8- arriverà una email di conferma, quindi accedere e VOTARE

Bisognerà registrarsi UNA SOLA VOLTA, e votare TUTTI I GIORNI, UNA VOLTA AL GIORNO

L'assessore al commercio
Dott.ssa Clemente Annalisa

Il Sindaco
Francesco Damiano